

Tunique ROMY - 6176

Matière / Composition :

55% coton, 45% 2Life® rPET, 185 g/m²

Garniture : 65% polyester, 35% coton, 200 g/m²

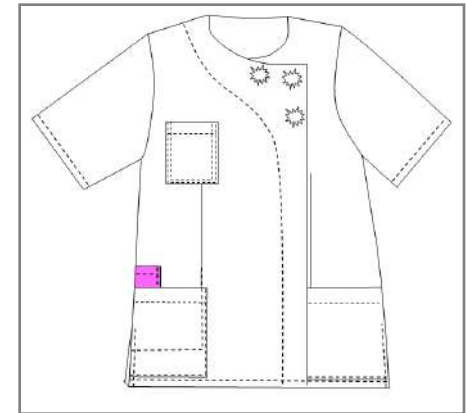
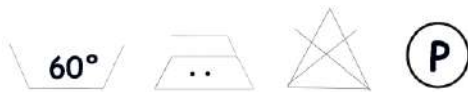
Caractéristiques générales :

- Longueur 75 cm
- Manches courtes
- Fermeture latérale par pressions sous patte
- Roses décoratives en satin
- 2 poches basses
- 1 poche Bip
- 1 poche poitrine
- Fentes côtés
- Taille 0 à 6

Couleurs disponibles :

- Blanc
- Blanc / Fuchsia
- Noir

Code d'entretien :



Tunique ROMY - 6176

| | T00 | T0 | T1 | T2 | T3 | T4 | T5 | T6 | T7 |
|--|-----------|-----------|-----------|-----------|-----------|-----------|-----------|-----------|-----------|
| Hauteur milieu dos | 72.5 | 74 | 75.5 | 77 | 78.5 | 80 | 81.8 | 83.6 | 85.4 |
| 1/2 tour de poitrine "A" | 44 | 48 | 52 | 56 | 60 | 64 | 70 | 76 | 82 |
| 1/2 tour de hanches (haut poches basse) "D" | 41 | 45 | 49 | 53 | 57 | 61 | 67 | 73 | 79 |
| 1/2 tour bas | 47 | 51 | 55 | 59 | 63 | 67 | 73 | 79 | 85 |
| Épaule à épaule | 34 | 38 | 42 | 46 | 50 | 54 | 59.6 | 65.2 | 70.8 |
| Longueur épaule | 11 | 12.9 | 14.7 | 16.5 | 18.3 | 20 | 22 | 24 | 26 |
| Longueur manche | 23.5 | 24 | 24.5 | 25 | 25.5 | 26 | 26.8 | 27.6 | 28.4 |
| 1/2 Largeur bas de manche | 16 | 17 | 18 | 19 | 20 | 21 | 21.4 | 22.8 | 24.2 |
| Hauteur poche poitrine | 11.5 | | | | | | | | |
| Largeur poche poitrine | 9 | | | | | | | | |
| Hauteur poches basses | 18.5 | | | | | | | | |
| Largeur entrée poches basses | 12 | 13 | 14 | 15 | 16 | 17 | 18.5 | 20 | 21.5 |
| Hauteur poche poitrine intérieure | / | / | / | / | / | / | / | / | / |
| Largeur poche poitrine intérieure | / | / | / | / | / | / | / | / | / |
| Hauteur poche bip | 13 | | | | | | | | |
| Largeur poche bip | 7.5 | | | | | | | | |
| Hauteur poche manche (utile) | / | / | / | / | / | / | / | / | / |
| Largeur poche manche | / | / | / | / | / | / | / | / | / |

Comment prendre ses mesures ?

- A** **Tour de poitrine** : bien horizontalement au niveau de la pointe des seins.
- B** **Tour de taille** : bien horizontalement au creux de la taille. A l'endroit le plus étroit, quelques centimètres au-dessus du nombril.
- C** **Tour de ceinture pour les pantalons** : bien horizontalement à l'endroit de la ceinture.
- D** **Tour de hanches** : bien horizontalement à l'endroit le plus fort ((environ 20 cm en-dessous de la taille).

Vous obtenez alors les mensurations auxquelles il faut ajouter l'aisance.

