

HASSON

BLOUSE HOMME ML réf ALEX



Alex blanc

Qualité : 65% polyester 35% coton 210g/m²

Style : Col tailleur
1 poche poitrine
2 poches basses
Fermeture devant par pressions sous patte
Longueur: 100cm
Tailles 0 à 6



bleu roy

blanc

bordeaux

marine

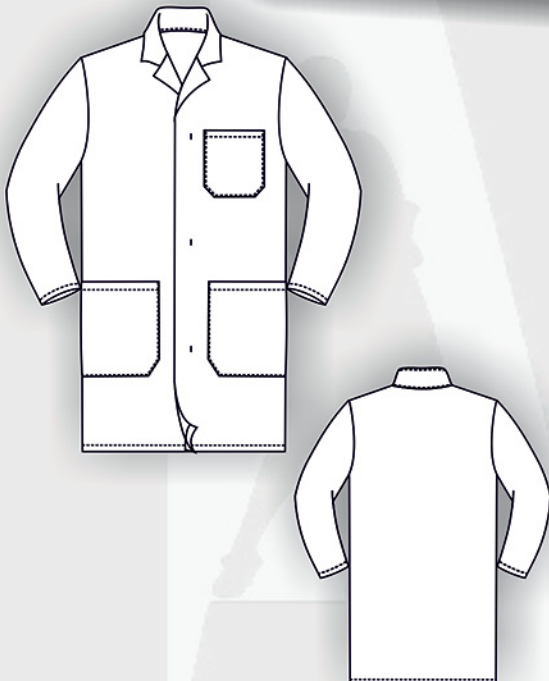
TAILLES	B						
	0	1	2	3	4	5	6
	68/76	76/84	84/92	92/100	100/108	108/116	116/124

COLISAGE
1 Sous sachet à l'unité
Poids à la pièce : 0,450kg
Taille carton : 60x40x26 cm

Code Entretien



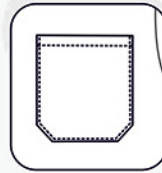
WHITE ONLY



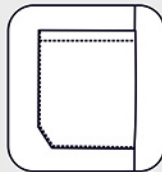
FOCUS DETAILS



Col tailleur



Poche poitrine



Poches basses

