



JAKARTA

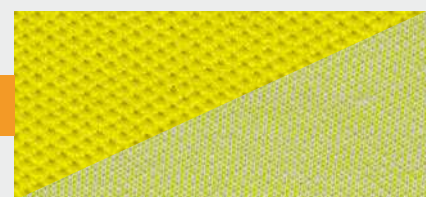
EN ISO 20471 (2013) + A1 (2016)



EN 13758-2 (2003) + A1 (2006)



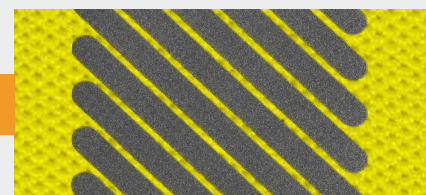
LES + PRODUITS



Ultra confortable : maille piquée double face polyester/coton.



Maille ajourée sous les bras pour une ventilation maximale.



Bandes rétro réfléchissantes microbilles segmentées pour plus de confort au porté.



S à 3XL

Autre taille, nous consulter.



50 cycles de lavage à 60°C
(selon ISO 6330 6N - EN ISO 20471 + A1).



50 pièces par carton.
Emballage individuel transparent.



DESCRIPTIF DU PRODUIT

- Coupe cintrée.
- Protection contre les UV.
- Manches courtes terminées par un ourlet.
- Maille ajourée sous les bras pour une ventilation maximale.
- Col V avec bande de propreté.
- Léger protège-reins.
- Empiècements contrastés sur les épaules et au bas du tee-shirt.
- Etiquette tissée siglée T2S sur la manche droite au porté.
- Deux bretelles rétroréfléchissantes microbilles segmentées RETHIOTEX® 26 250-01 thermocollées.
- Une ceinture rétroréfléchissante microbilles segmentée RETHIOTEX® 26 250-01 thermocollée.



MATIÈRES PREMIÈRES

TISSU EXTÉRIEUR

- Maille piquée double face 55% coton - 45% polyester (180 g/m²).
- Maille ajourée 100% polyester (115 g/m²).

TRANSFERT RÉTRORÉFLÉCHISSANT

- Transfert rétroréfléchissant microbilles segmenté RETHIOTEX® 26 250-01 thermocollé. 70 cycles de lavage à 60°C (selon ISO 6330 6N).



CONFORMITÉ ET ATTESTATION D'EXAMEN

La conformité aux exigences essentielles de sécurité a été vérifiée en utilisant les normes harmonisées suivantes :

- **EN ISO 13688 (2013)** pour les vêtements de protection - exigences générales.
- **EN ISO 20471 (2013) + A1 (2016)** pour les vêtements de signalisation à haute visibilité.
- **EN 13758-2 (2003) + A1 (2006)** pour les vêtements de protection contre le rayonnement UV solaire.
Partie 2 : classification et marquage de l'habillement.

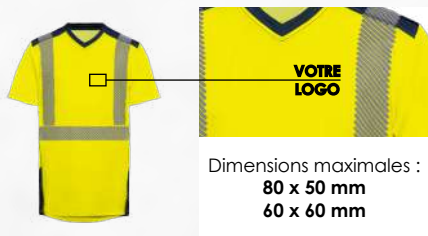
L'attestation d'examen a été attribuée par Centexbel au modèle d'équipement de protection individuelle suivant :

TSHIRJAKC
N° 033/2021/0410



PERSONNALISATION

POITRINE CÔTÉ COEUR



DOS



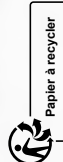
Avant tout lancement en production, nous réaliserons un BAT à partir du fichier vectoriel (.eps, .ai, .pdf vectorisé) que vous nous aurez transmis.

Certaines contraintes techniques nous empêchent d'effectuer votre marquage à l'emplacement souhaité. **AUTRE MARQUAGE, NOUS CONSULTER**



TEE-SHIRT

JAKARTA



Papier à recycler

15/10/2024 FT DM 604/08. Photos et textes non contractuels.